

DATENBLATT

Modell: R 120 C

Gelenk-Teleskop-Arbeitsbühne mit Raupenfahrwerk



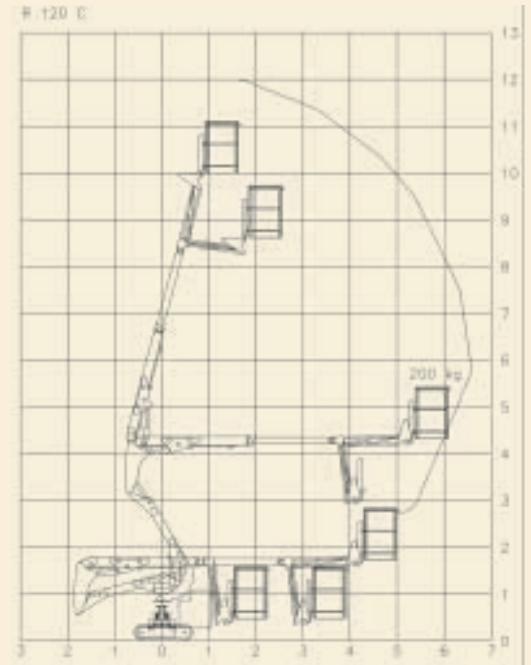
R 120 C

- Kabel-Fernbedienung
- leistungsstarker
Honda-Benzinmotor 13 PS
- 230 V - Netzantrieb
- feinfühlig Proportionalsteuerung
- Arbeitskorb abnehmbar
- Stützendruckanzeige im Arbeitskorb
und an der Kabel-Fernbedienung
- Korbarm läßt sich ohne Abstützung bewegen
- geschützte innenliegende Energieführung
- sehr stabile Auslegerkonstruktion
- Kollisionsschutz für die Stützbeine
- ideale Gewichtsverteilung für sicheres Fahrverhalten

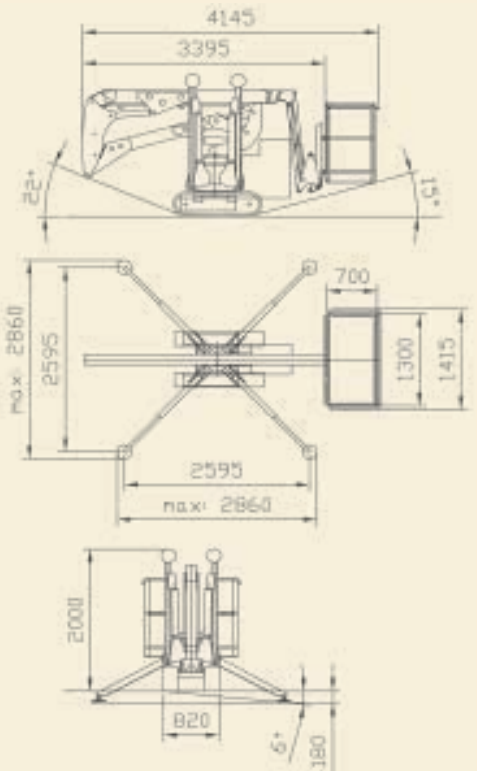


... seit 30 Jahren
Rothlechner
Arbeitsbühnen





Technische Daten:	
Typ	R 120 C
Arbeitshöhe	12,00 m / 200 kg
Korblast	200 kg / 2 Personen
Antrieb	Honda GX390, 9,5 kW / 13 PS
Drehbereich	320°
Reichweite seitlich	6,50 m / 200 kg
Eigengewicht	1940 kg
Durchfahrbreite	1,42 m
Durchfahrbreite minimal	0,82 m
Durchfahrhöhe	2,00 m
Durchfahrhöhe minimal	1,98 m
Gesamtlänge	4,15 m
Gesamtlänge minimal	3,39 m
Abstützbreite	2,86 m (außen)
Steigfähigkeit maximal	ca. 28 %



Standardausstattung

- Kabel-Fernbedienung
- 230 V - Netzantrieb
- Proportionalsteuerung
- Arbeitskorb abnehmbar

Sonderausstattung

- nichtmarkierende Ketten
- 230 V Netzantrieb für Fahrwerk
- Luft-/Wasserleitung zum Korb



Zentrale BRD:
 Rothlehner Arbeitsbühnen GmbH
 D-84323 Massing, Mühlenweg 1
 Telefon 00 49 (0) 87 24 / 96 01-0
 Telefax 00 49 (0) 87 24 / 96 01-12
 Niederlassungen in der ganzen BRD
 Internet: www.rothlehner.de
 E-Mail: info@rothlehner.de

Betriebsstätte Österreich:
 Rothlehner Arbeitsbühnen GmbH
 A-8055 Graz-Neuseiersberg, Feldweg 3
 Telefon 00 43 (0) 3 16 / 29 73 63
 Telefax 00 43 (0) 3 16 / 29 10 45
 Mobil 00 43 (0) 6 64 / 3 36 40 30
 Internet: www.rothlehner.at
 E-Mail: b.spoerk@rothlehner.at

Czech. Rep.
Poland
Slovakia
Croatia
Slovenia

