

HA 15 X



- Seitliche Reichweite bis 8,45 m.
- 4 Antriebsräder serienmäßig.
- Tragfähigkeit 230 kg.
- Maximale Steigfähigkeit 45%.



Die Pluspunkte der HA 15 X

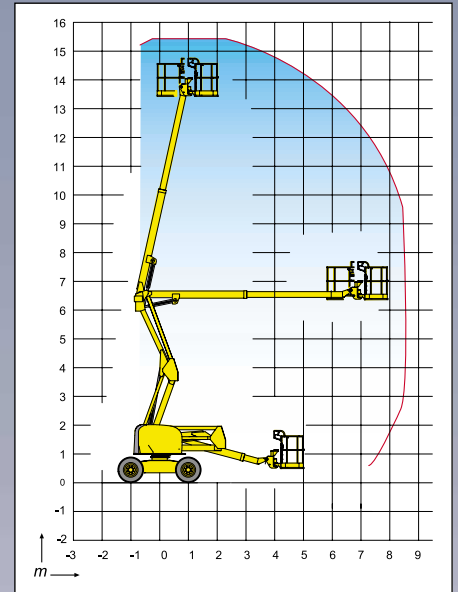
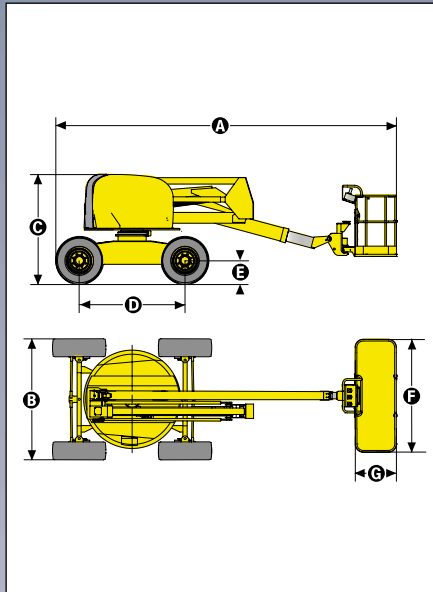
- Hebezeit auf maximale Arbeitshöhe: 45 Sek.
- Maximale Steigfähigkeit 45%
- Sehr gute Geländegängigkeit durch hydraulische Differentialsperre und 37 cm Bodenfreiheit
- Hohe Effizienz durch gleichzeitig aktivierbare Proportionalsteuerung
- Drehung des Oberwagens ohne Überhang
- Hydraulische Korbdrehung 180°
- Verbesserte Konstruktion für einfacheres Abstellen und Transportieren
- Robust, zuverlässig und einfach zu warten

STANDARD-AUSSTATTUNG

- Allradantrieb, lenkbare Hinterräder
- Überlastabschaltung im Korb
- Neigungsmesser 5°
- Starterbatterien 12 V – 760 A – 92 AH
- Elektrischer Notablass
- Hupe
- Betriebsstundenzähler
- Freisaltung der Antriebsräder
- Mechanische Drehkranzarretierung
- Abschlepp- und Kranösen
- 2 Fixierungsringe im Korb für Sicherheitsgurte

SONDERAUSSTATTUNG UND ZUBEHÖR

- Korbabmessungen 2,30 m x 0,8 m
- Steckdose im Arbeitskorb
- Drehstromaggregat vom Korb aus steuerbar
- Warnsignal beim Fahren
- Rundumkennleuchte
- Arbeitsscheinwerfer
- Katalysator
- Bioöl
- Codierbares Steuermodul



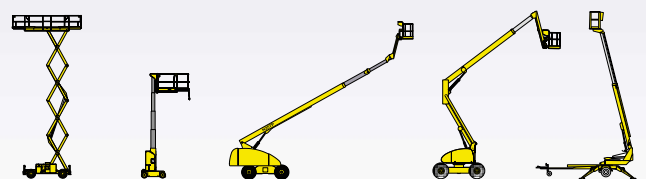
TECHNISCHE DATEN

Arbeitshöhe	15,45 m
Plattformhöhe	13,45 m
Seitliche Reichweite	8,45 m
Gelenkpunkt	6,75 m
Max. Tragfähigkeit	230 kg
A Länge	6,70 m
B Breite	2,25 m
C Höhe in eingefahrenem Zustand	2,08 m
D Radstand	2,0 m
E Bodenfreiheit	37 cm
F x G Plattformabmessungen	1,8 m x 0,8 m
Überhang	0
Fahrgeschwindigkeit	1,5 km/h - 6 km/h
Äußerer Wendekreis	4,65 m
Hydraulische Drehung des Oberwagens	360°
Hydraulische Korbdrehung	180°
Motor	Deutz Diesel 38 CV – 28 KW
Max. Steigfähigkeit	45%
Schaumgefüllte Reifen	14 x 17,5
Hydrauliköltank	100 l
Dieseltank	55 l
Gesamtgewicht	6.500 kg



Rothlehner
Arbeitsbühnen

Zentrale D-84323 Massing · Mühlenweg 1
Tel. 00 49 (0) 87 24 / 96 01-0 · Fax -12
info@rothlehner.de · www.rothlehner.com



Haulotte

DER WEG IN DIE RÄUMLICHE DIMENSION