



## FALCON SPIDER FS 420 C



E. FALCK SCHMIDT A/S entwickelt und produziert seit fast 40 Jahren Hubarbeitsbühnen. Das Konzept der SPIDER wurde in den späten 70'er Jahren von der Firma E. FALCK SCHMIDT A/S eingeführt und wird seit dieser Zeit weltweit geliefert.

Die SPIDER wird für Arbeitshöhen von 14 bis 55 m hergestellt (die höchste Kompaktbühne der Welt). Alle Modelle sind speziell für Wartungsarbeiten in hohen Gebäuden hergestellt, insbesondere in Gebäuden mit engen Zufahrtsverhältnissen und mit begrenztem Bodenplatz wo man eine *kompakte, flexibele, hochreichende* sowie *manövrierfähige* Arbeitsbühne braucht.

Besondere Merkmale: Kompaktes Design, Flexibilität, Betriebssicherheit, niedriges Gewicht, große Reichweite und maximale Sicherheit. Diese Eigenschaften werden jeden Tag weltweit von Benutzern mit vieljährigen Erfahrung geschätzt. Neue Eigenschaften wie doppelt Schwenkarmssystem, automatische Aufstellung und Nivellierung der Stütsbeine und Bedienung der FALCON SPIDER vom Korb sind alle Eigenschaften, die den FALCON SPIDER schneller und benutzfreundlicher machen als früher.

## Technische Daten FALCON SPIDER FS 420 C

### Standardausstattung

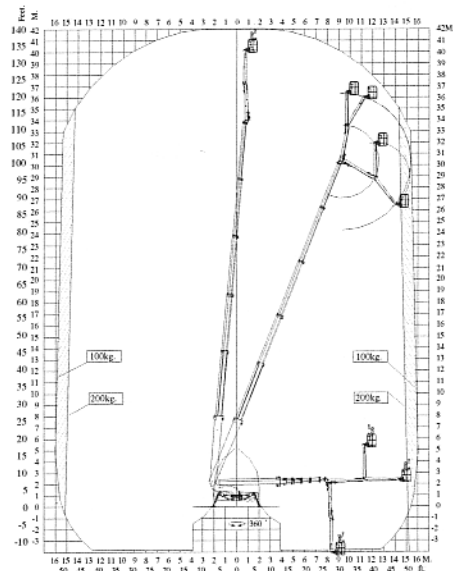
Arbeitshöhe:	42.0 m
Korbhöhe:	40.2 m
Turmdrehung:	375°
Dobbelt Schwenkarm	2x180°
Dobbelt Schwenkarm (2x3 m.):	6 m
Aluminiumskorb:	(B x L : 0,8 m x 1,4 m)
Zugelass. Korblast:	200 kg
Korb Rotation (zusätzlich) 2x90°	

### Gesamtgröße (zusammengepackt):

Gesamthöhe:	2.10 m
Gesamtlänge:	8.25 m
Min. Gesamtbreite:	1.20 m
Steigungsvermögen (Standard):	20°/60%
Steigungsvermögen (Option):	30°/50%
Eigengewicht:	8.200 kg*

\* Ausstattungsabhängig.

## Reichweitendiagramm FALCON SPIDER FS 420 C



## Standardausstattung und Merkmale

Die FALCON SPIDER ist in der Standardausführung mit vielen entscheidenden Eigenschaften versehen, auf die der erfahrene Benutzer viel Wert legt. Im Folgenden sind einige dieser Eigenschaften erwähnt.

- Raubenantrieb für Gelände. Double Raupensystem für extreme Steigungen.
- Dieselantriebenes System zur Ausführung aller Betriebsfunktionen.
- Zufahrt durch Türöffnungen von 1,2 m Breite x 2,1 m Höhe.
- Arbeitshöhe bis 42 m.
- Batterietriebenes System, aufladbar am 220V Netz.
- Selbstpropelliertes, elektrohydraulisches Antriebssystem.
- Vollhydraulische Teleskopierung aller Ausleger mit individueller Bewegung.
- 375° Turmdrehung mit integriertem Stop.
- Individuelle Regulierung und Platzierung der Stützbeine.
- Stützbeinkontrolle vom Korb.
- Die hydraulisch/manuellen Stützbeine können bis 8,5° nivelliert werden.
- Wegen das einzigartigen Stützbeinendesign kann die FALCON SPIDER sich selbst auf LKWs oder Anhänger laden.
- 200° doppelt Schwenkarm, Länge bis 6 m, sichert maximale Flexibilität und Leistung.
- Proportionale Steuerung mit stufenloser Geschwindigkeits-Kontrolle aller Funktionen.
- Automatisches Sicherheits- und Stabilitätssystem sichert optimale Reichweite und Höchstsicherheit.
- Elektrische Überprüfung des Elektrizitätssystem.
- Notsystem zur Notsenkung im Falle eines Ausfalls der Energiezufuhr.
- Chassis-Steuerung vom Korb.

## Sonderausstattung

Wir bieten außerdem eine breite Palette von Sonderausstattungen an, so daß die Bühne Ihrem persönlichen Bedarf angepaßt ist. Es wären zu erwähnen:

- 2x90° hydraulisch drehbarer Korb.
- 360° kontinuierliche Turmdrehung.
- Stützbeine mit Kniegelenk erlauben eine maximale Flexibilität bei der Positionierung der Stützbeine.
- Automatische Nivellierung der Stützbeine direkt vom Korb.
- 220 V Energiezufuhr im Korb.
- Spezielle Farben gemäss Kundenwunsch.
- Korb in verschiedenen Größen.
- Sonder Stützenplatten für empfindlichen Bodenbelägen.
- Mobile Bedienungspanel.

**Mit der neuen SPIDER®**

*erhalten Sie ein Produkt mit eingebauter Zukunft*

*Recht auf Änderungen vorbehalten.*