



FALCON SPIDER FS 370



Photo: FALCON.SPIDER Hawaii Convention Centre

E. FALCK SCHMIDT A/S entwickelt und produziert seit fast 40 Jahre Hubarbeitsbühnen. Das Konzept der SPIDER wurde in den späten 70'er Jahren von der Firma E. FALCK SCHMIDT A/S eingeführt und in den ersten 80'er Jahren an dem Markt introduziert und seit dieser Zeit werden sie weltweit geliefert.

Die SPIDER wird für Arbeitshöhen von 14 bis 55 m hergestellt (die höchste Kompaktbühne der Welt). Alle Modelle sind speziell für hohen Wartungsarbeiten hergestellt, insbesondere in Gebäuden mit engen Zufahrtsverhältnissen und mit begrenztem Bodenplatz wo man eine *kompakte, flexible, hochreichende* sowie *manövrierfähige* Arbeitbühne braucht.

Besondere Merkmale: Kompaktes Design, Flexibilität, Betriebssicherheit, niedriges Gewicht, große Reichweite und maximale Sicherheit. Diese Eigenschaften werden jeden Tag weltweit von Benutzern mit vieljährigen Erfahrung geschätzt. Neue Eigenschaften wie dobbelt Schwenkarmsystem, automatische Aufstellung und Nivellierung der Stütsbeine und Bedienung der FALCON SPIDER vom Korb sind alle Eigenschaften, die den FALCON SPIDER schneller und benutzfreundlicher machen als früher.

Technische Daten FALCON SPIDER FS 370

Standardausstattung

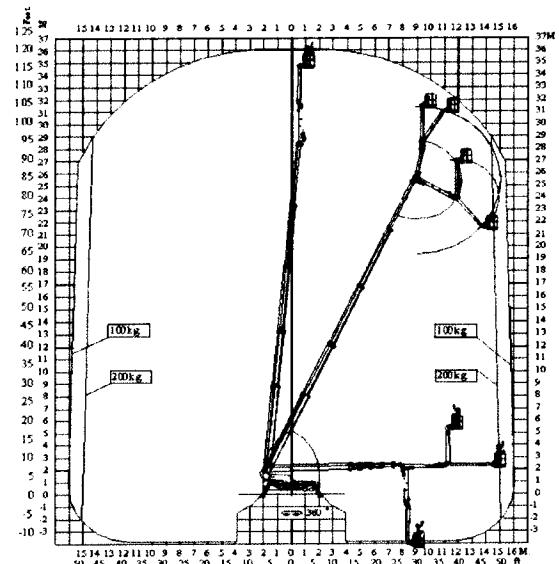
Arbeitshöhe:	37.0 m
Korbhöhe:	35.2 m
Turmdrehung:	375°
Dobbelt Schwenkarm schwingbar:	2x180°
Dobbelt Schwenkarm (2x3 m.):	6 m
Aluminiumskorb:	(B x L : 0,8 m x 1,4 m)
Zugelass. Korblast:	200 kg
Korb Rotation (zusätzlich):	2x90°

Gesamtgröße (zusammengepackt):

Gesamthöhe:	1.98 m
Gesamtlänge:	8.10 m
Gesamtbreite:	0.89 m
Steigungsvermögen:	10°/ 20%*
Eigengewicht:	7200 kg*

* Ausstattungsabhängig.

Reichweitendiagramm FALCON SPIDER FS 370



Standardausstattung und Merkmale

Die FALCON SPIDER ist in der Standardausführung mit vielen entscheidenden Eigenschaften versehen, auf die der erfahrene Benutzer viel Wert legt. Im Folgenden sind einige dieser Eigenschaften erwähnt.

- Zufahrt durch Türoffnungen von 0,9 m Breite x 2,0 m Höhe.
- Arbeitshöhe bis 37 m.
- Batterigetriebenes System, aufladbar am 220V Netz.
- Selbstpropelliertes, elektrohydraulisches Antriebssystem mit einer mobilen Bedienung.
- Vollhydraulische Teleskopierung aller Ausleger mit individueller Bewegung.
- 375° Turmdrehung mit integriertem Stop.
- Individuelle Regulierung und Platzierung der Stützbeine.
- Die hydraulisch/manuellen Stützbeine können bis 8,5° nivelliert werden.
- Wegen das einzigartigen Stützbeinedesign kann die FALCON SPIDER sich selbst auf LKWs oder Anhängern laden.
- 180° dobbelt Schwenkarm, Länge bis 6 m.
- Proportionale Kontrolle aller Funktionen durch Joysticks mit Bedienung im Korb.
- Automatisches Sicherheits- und Stabilitätssystem sichert optimale Reichweite und Höchstsicherheit.
- Elektrische Überprüfung des Elektrizitätssystem.
- Notsystem zur Notsenkung im Falle eines Ausfalls der Energiezufuhr.

Sonderausstattung

Wir bieten außerdem eine breite Palette von Sonderausstattungen an, so daß die Bühne Ihrem persönlichen Bedarf angepaßt ist. Es wären zu erwähnen:

- Automatische Aufstellung und Nivellierung der Stützbeine vom Korb.
- Chassis-Steuerung vom Korb.
- Dieselmotor (2600W) ermöglicht Arbeit ohne 220V Netz.
- 2x90° hydraulisch drehbarer Korb.
- 4-Radantrieb (Steigungsvermögen bis 10°/20%).
- 360° kontinuierliche Turmdrehung.
- 220 V Energiezufuhr im Korb.
- Stützbeine mit Kniegelenk erlauben eine maximale Flexibilität bei der Positionierung der Stützbeine.
- Diesetriebetriebenes System zur Ausführung aller Betriebsfunktionen.
- Spezielle Farben gemäss Kundenwunsch.
- Zwillingbereifte Doppelachse vorne für sehr niedrigen Bodendruck.
- Weissgummireifen.
- Korb in verschiedenen Größen

Mit der neuen SPIDER

- erhalten Sie ein Produkt mit eingebauter Zukunft
Recht auf Änderungen vorbehalten.