



## FALCON SPIDER FS 290



Photo: FALCON SPIDER 290, 29 m Arbeitshöhe. Introduction von dem verbesserten doppelten Schwenkarm-System.

E. FALCK SCHMIDT A/S entwickelt und produziert seit fast 40 Jahren Hubarbeitsbühnen. Das Konzept der SPIDER wurde in den späten 70'er Jahren von der Firma E. FALCK SCHMIDT A/S eingeführt und wird seit dieser Zeit weltweit geliefert.

Die SPIDER wird für Arbeitshöhen von 14 bis 55 m hergestellt (die höchste Kompaktbühne der Welt). Alle Modelle sind speziell für Wartungsarbeiten in hohen Gebäuden hergestellt, insbesondere in Gebäuden mit engen Zufahrtsverhältnissen und mit begrenztem Bodenplatz wo man eine *kompakte, flexibele, hochreichende* sowie *manövrierfähige* Arbeitsbühne braucht.

Besondere Merkmale: Kompaktes Design, Flexibilität, Betriebssicherheit, niedriges Gewicht, große Reichweite und maximale Sicherheit. Diese Eigenschaften werden jeden Tag weltweit von Benutzern mit vieljährigen Erfahrung geschätzt. Neue Eigenschaften wie doppel Schwenkarmsystem, automatische Aufstellung und Nivellierung der Stütsbeine und Bedienung der FALCON SPIDER vom Korb sind alle Eigenschaften, die den FALCON SPIDER schneller und benutzfreundlicher machen als früher.



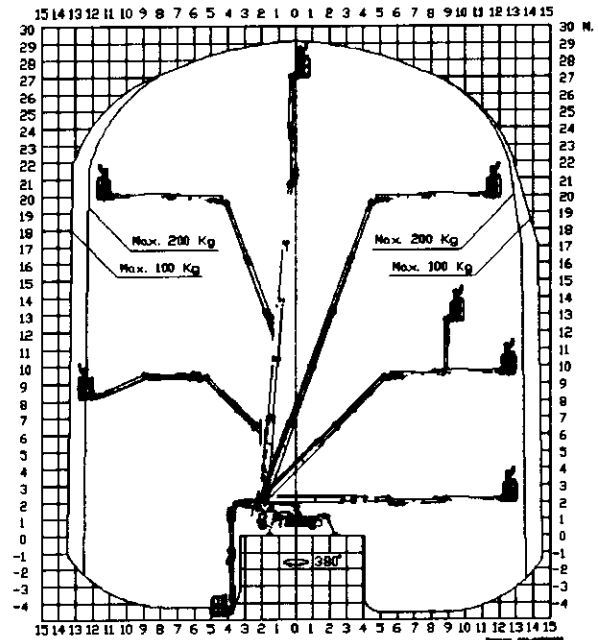
**Standardausstattung**

Arbeitshöhe:	29.0 m
Korbhöhe:	27.2 m
Turmdrehung:	375°
Dobbelt Schwenkarm schwingbar:	2x180°
Dobbelt Schwenkarm (2x3 m.):	6 m
Aluminiumskorb:	(B x L : 0,8 m x 1,4 m)
Zugelass. Korblast:	200 kg
Korb Rotation (zusätzlich) 2x90°	

**Gesamtgröße (zusammengepackt):**

Gesamthöhe:	1.98 m
Gesamtlänge:	6.3 m
Gesamtbreite:	0.79 m
Steigungsvermögen:	5°/10%
Eigengewicht:	3500 kg*

\* Ausstattungsabhängig.

**Standardausstattung:**

Die FALCON SPIDER ist in der Standardausführung mit vielen entscheidenden Eigenschaften versehen, auf die der erfahrene Benutzer viel Wert legt. Im Folgenden sind einige dieser Eigenschaften erwähnt:

- Zufahrt durch Türöffnungen von 0,8 m Breite x 2,0 m Höhe.
- Arbeitshöhe bis 29 m.
- Batterietriebenes System, aufladbar am 220V Netz.
- Selbstpropelliertes, elektrohydraulisches Antriebssystem.
- Vollhydraulische Teleskopierung aller Ausleger mit individueller Bewegung.
- 375° Turmdrehung mit integriertem Stop.
- Individuelle Regulierung und Platzierung der Stützbeine.
- Stützbeinkontrolle vom Korb.
- Wegen das einzigartigen Stützbeinedesign kann die FALCON SPIDER sich selbst auf LKWs oder Anhänger laden.
- 200° doppelt Schwenkarm, Länge bis 6 m.
- Proportionale Steuerung mit stufenloser Geschwindigkeits-Kontrolle aller Funktionen.
- Automatisches Sicherheits- und Stabilitätssystem sichert optimale Reichweite und Höchstsicherheit.
- Elektrische Überprüfung des Elektrizitätssystem.
- Notsystem zur Notsenkung im Falle eines Ausfalls der Energiezufuhr

**Sonderausstattung**

Wir bieten außerdem eine breite Palette von Sonderausstattungen an, so daß die Bühne Ihrem persönlichen Bedarf angepaßt ist. Es wären zu erwähnen:

- Chassis-Steuerung vom Korb.
- Dieseltriebenes System, extra Batterien u.s.w.
- 2x90° hydraulisch drehbarer Korb
- 360° kontinuierliche Turmdrehung
- Stützbeine mit Kniegelenk erlauben eine maximale Flexibilität bei der Positionierung der Stützbeine.
- Automatische Nivellierung der Stützbeine durch einen Knopf.
- 220 V Energiezufuhr im Korb
- 2-Radantrieb (Steigungsvermögen bis 10°/18%).
- 3-Radantrieb (Steigungsvermögen bis 15°/26%).
- Spezielle Farben gemäss Kundenwunsch.
- Zwillingsbereifung (hinten) für sehr niedrigen Bodendruck.
- Weissgummireifen.
- Korb in verschiedenen Größen.

**Mit der neuen SPIDER®**

- erhalten Sie ein Produkt mit eingebauter Zukunft  
Recht auf Änderungen vorbehalten.