

## H 43 TPX

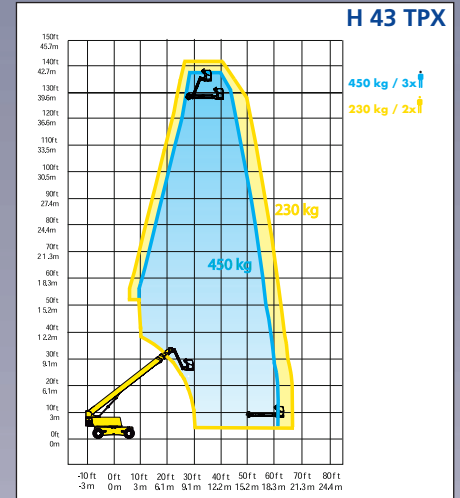
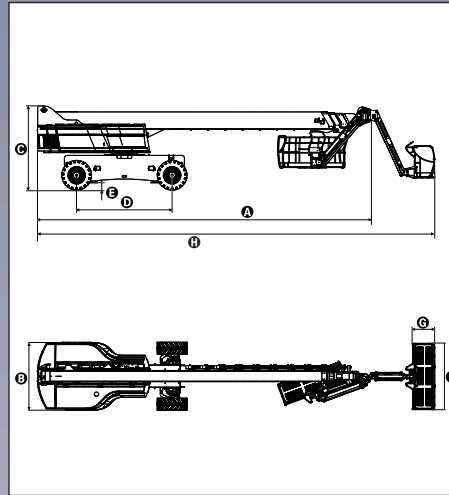


- Permanente Reichweiteneüberwachung
- Max. Tragfähigkeit : 450kg / 3 pers.
- Seitliche Reichweite von 20 m.
- Allradantrieb.
- Teleskopierbare Tendelachse vorne



## Die Vorteile der Haulotte®

- - Sektionalbelastbarkeit : 450 kg ( 3 pers.) oder 230kg ( 2 pers.)
- Seitliche Reichweite von 20 m.
- Steigfähigkeit 40%.
- Die hydraulische Differentialsperre, der Allradantrieb und die Bodenfreiheit von 39 cm ermöglichen eine optimale Geländegängigkeit.
- Schwenkbereich: 360° endlos.
- Proportionale und simultane Steuerung für hohe Geschwindigkeit und Präzision.
- Stabil, zuverlässig und einfache Wartung.



## STANDARDAUSSTATTUNG

- Ausschiebbarer Achsen
- Pendelachse
- Ton- und Lichtsignal bei Neigung und Überlast
- Einfache Wartung durch ausschwenkbaren Motor
- Allradantrieb
- Proportionalsteuerungen
- Haube zum Öffnen nach oben
- Leuchtsignalsystem an der oberen Schalstation. Warnlampe: Neigung, Treibstoffreserve und Leuchtanzeige Pedale Lastenauswahl
- Schwenksperrspindel
- Hydraulische Korbdrehung 180° horizontal.

## SONDERAUSSTATTUNG & ZUBEHÖR

- Steckdose im Arbeitskorb
- Arbeitskorb : 0,91 m x 1,83 m
- Alarmsignalsatz (mit Rundum-Kennleuchte und akustischem Schwenkbereichsignal)
- Pressluftschlauch: Ø 13
- Generator 3300 W
- Katalysator
- Codierbares Startmodul
- Bio-Hydrauliköl

## TECHNISCHE DATEN

	H 43 TPX
Arbeitshöhe	43,00 m
Plattformhöhe	41,00 m
Maximale seitliche Reichweite	20,00 m
Maximale Tragfähigkeit	230kg oder 450kg
Vertikaler Schwenkbereich	140° (-70° / +70°)
Horizontaler Schwenkbereich	150° (-75°/+75°)
Korbarmlänge	2,20 m
A Transportlänge	12,30 m
B Breite	2,53 m
C Höhe in eingefahrenem Zustand	3,05 m
D Radstand	3,50 m
E Bodenfreiheit	38 cm
F x G Plattformabmessungen	2,44 m x 0,8 m
H Länge in eingefahrenem Zustand	14,50 m
Breite (ausgefahrene Achsen)	3,33 m
Transporthöhe	3,05 m
Überhang	1,45 m
Fahrgeschwindigkeit	5 km/h
Äußerer Wendekreis (Rad)	5,10 m
Schwenkbereich	360° endlos
Hydraulische Korbdrehung	180° (-90° / +90°)
Schwenkbarer Korbarm für den Transport	-160°
Motor	Perkins Diesel - 64 kW - 87 CV
Maximale Steigfähigkeit	40%
Schaumgefüllte Reifen	445/65-22,5
Hydrauliköltank	240 l
Dieseltank	140 l
Gesamtgewicht	20 580 kg

# Rothlehner

Arbeitsbühnen

Zentrale D-84323 Massing · Mühlenweg 1  
Tel. 00 49 (0) 87 24 / 96 01-0 · Fax -12  
info@rothlehner.de · www.rothlehner.com

HAULOTTE HUBARBEITSBÜHNEN GMBH • AN DER MÖHLINHALLE 1 • D-79189 BAD KROZINGEN-HAUSEN  
TEL :+49 (0) 7633 806 92-0 • FAX :+49 (0) 7633 806 92-18 • E.mail : haulotte@de.haulotte.com • www.haulotte.de

