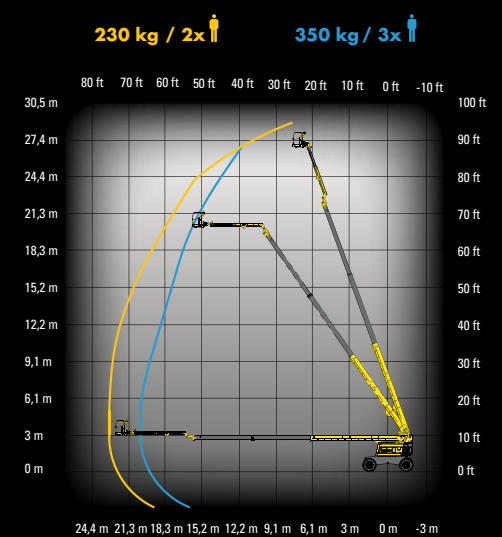




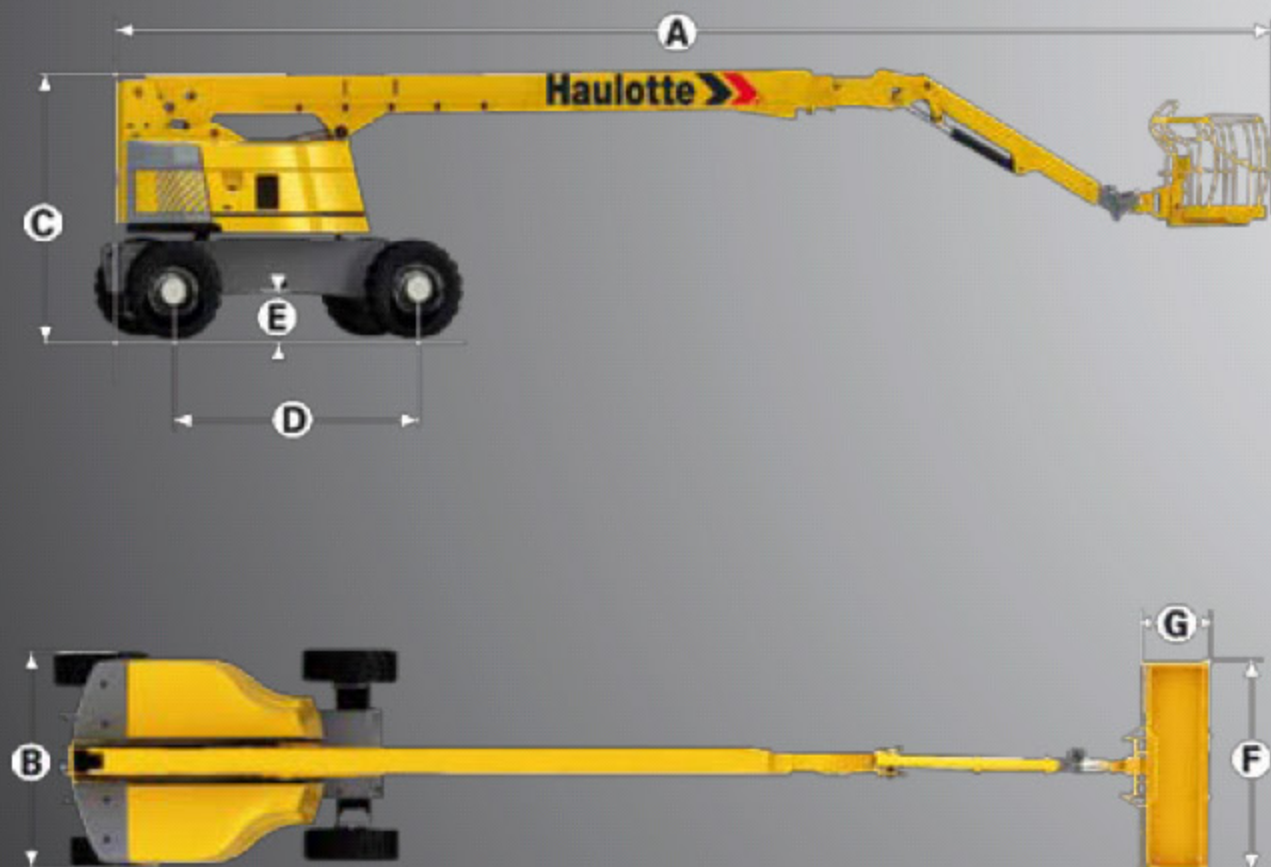
Außergewöhnliche Produktivität durch außergewöhnliche Flexibilität:

- Mit dem teleskopierbarem Korbarm von 6m (19ft8in) sind die schwierigsten Arbeitsbereiche oder das Umgehen von Hindernissen möglich
 - 3 Simultan- und Proportionalbewegungen
 - Doppelte Ladekapazität: 350 kg / 772 lbs (3 Personen) oder 230 kg / 507 lbs (2 Personen)
 - Durch den seitlichen Überhang von nur 72 cm / 29 in ist ein Arbeiten auf engstem Raum möglich
- Optimale Geländefähigkeit durch:**
- Allradantrieb
 - Pendel hinterachse
 - Differentialsperre
 - 54 cm / 22 in Bodenfreiheit



H28 TJ+

Teleskoparbeitsbühnen



EIGENSCHAFTEN:

H28 TJ+

| | |
|-------------------------------|--------------------------------------|
| Arbeitshöhe | 28,2 m / 92 ft 6 in |
| Plattformhöhe | 26,2 m / 86 ft 0 in |
| Maximale seitliche Reichweite | 22,6 m / 74 ft 2 in |
| Maximale Tragfähigkeit | 230 - 350 kg / 507 - 772 lbs |
| F x G - Plattformabmessungen | 1,8 x 0,8 m / 5 ft 11 in x 2 ft 7 in |
| A - Länge | 12,35 m / 40 ft 6 in |
| B - Breite | 2,49 m / 8 ft 2 in |
| C - Höhe | 2,95 m / 9 ft 8 in |
| Vertikaler Schwenkbereich | 140° (+70/-70) |
| Plattformschwenkbereich | 180° (+90/-90) |
| Drehwinkel des Auslegers | 70° |
| Schwenkbereich des Oberwagens | 360° |
| Seitlicher Überhang | 72 cm / 29 in |
| D - Radstand | 3 m / 9 ft 10 in |
| E - Bodenfreiheit | 54 cm / 22 in |
| Neigungsmesser | 4° |
| Fahrgeschwindigkeit | 0,5 - 5 km/h / 0,3 mph - 3,1 mph |
| Maximale Steigfähigkeit | 40% |
| Wenderadius - außen | 7,45 m / 24 ft 5 in |
| Reifen - schaumgefüllt | 18-625 |
| Motor | 55 kW - 74,7 hp |
| Gesamtgewicht | 17300 kg / 38,147 lbs |

STANDARD:

- Vertikaler Korbarschwenkbereich
- Dreiteiliger Ausleger direkt am Drehturm angebracht
- Durch die Verwendung von hochelastischen Stählen und die modulare Bauweise des teleskopierbaren Korbars ist höchste Stabilität gewährleistet
- Kurze Aufbauphase auf den Baustellen aufgrund der festen Achsen des Fahrgestells
- Hydrostatischer Antrieb
- Automatischer Niveaue Ausgleich des Arbeitskorbes / Plattform
- Einfache Wartung durch schwenkbaren Motorkasten
- Nach oben öffnende Motorhauben
- Betriebssicherheit bis Windstärke 45km/h / 28mph -> 5 Beaufort
- Schrägstandsüberwachung
- Korblastüberwachung
- Notablass vom Arbeitskorb durch elektr. Notpumpe gewährleistet
- Hupe
- Betriebsstundenzähler

OPTIONEN & ZUBEHÖR

- Rundumkennleuchte
- Akustisches Fahrsignal
- Arbeitsscheinwerfer
- Steckdose im Arbeitskorb
- Generator
- Biologisch abbaubares Hydrauliköl
- Breiter Arbeitskorb (2,44 x 0,80 m / 8 ft x 2 ft 7 in)



Rothlehner
Arbeitsbühnen

Zentrale D-84323 Massing · Mühlenweg 1
Tel. 00 49 (0) 87 24 / 96 01-0 · Fax -12
info@rothlehner.de · www.rothlehner.com

Haulotte
GROUP