



Der Korbarm bietet unendlich viele Möglichkeiten, die dem Bediener gestellten Arbeitsaufgaben zu lösen. Wo herkömmliche Arbeitsbühnen nur "hochkommen", bewegt sich der DLX15 "hoch und darüber".



1-2: Die Schalt- und Hydraulikschränke der Arbeitsbühne sind leicht zugänglich. Einstellungen oder Reparaturen können daher aus einer wartungsfreundlichen Position durchgeführt werden.

3: Vor dem Transport der Arbeitsbühne wird der Korb zwischen Teleskop und Fahrgestell abgelegt. Diese kompakte Konstruktion optimiert die Fahreigenschaften der Arbeitsbühne.

4: Die Schalttafel im Korb ermöglicht eine übersichtliche Bedienung der Arbeitsbühne. In der kompakten Schalttafel befindet sich serienmäßig auch eine 230V-Steckdose.

Der multifunktionelle DLX15 - Für professionelle Benutzer

Mit den zahlreichen Innovationen wird der Arbeitsbereich der DLX15 erweitert und die Anwendbarkeit für die Kunden verbessert. Somit wird gewährleistet, dass Benutzer und Eigentümer eine hohe Rentabilität erzielen. Die Einführung des DLX15 setzt neue Standards für Anhänger-Arbeitsbühnen und dank des beweglichen Korbarms lassen sich die täglichen Aufgaben leichter und schneller bewältigen. Glasreinigung, Baumbeschnitt, Fassaden-, Dach- und Gaubenarbeiten sind nur einige der vielen Einsatzgebiete, für die der neue DLX15 geeignet ist.

Die Arbeitsbühne ist aufgrund der geglückten Kombination aus Teleskop- und Knickarmprinzip und dank des Korbarms in der Lage, dem Benutzer einen Arbeitsbereich zu bieten, der seinesgleichen vergeblich sucht.

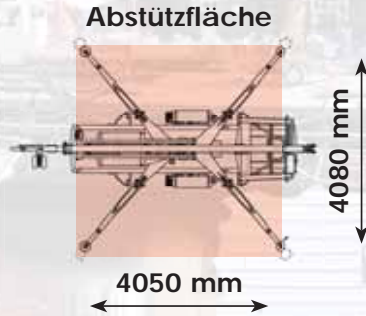
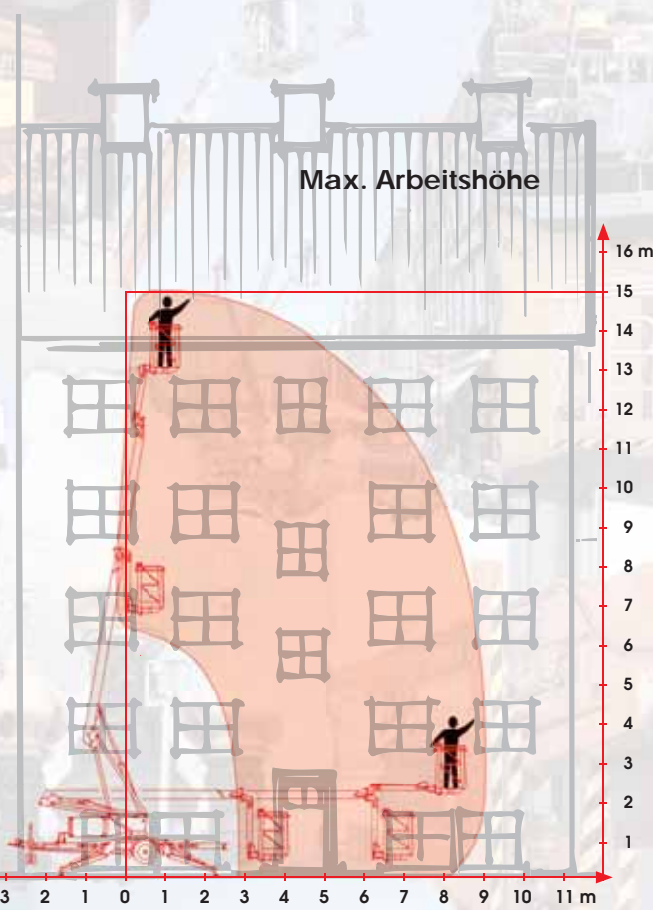
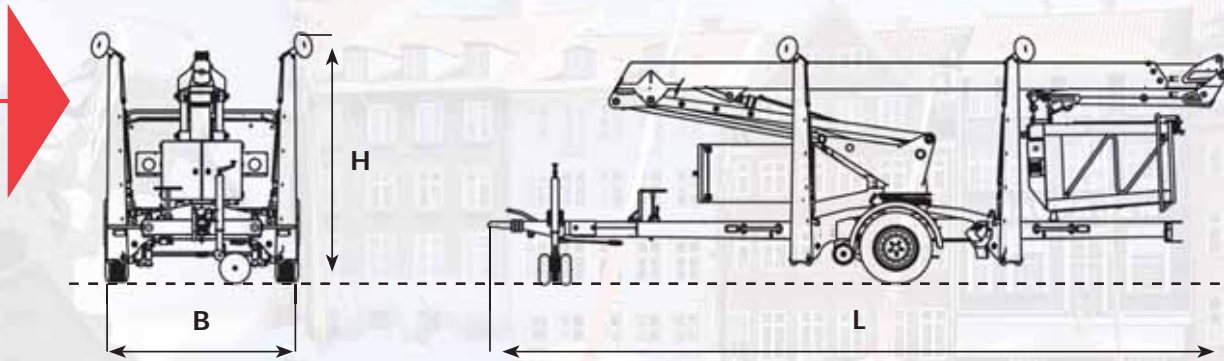
Im gesamten Arbeitsbereich von 15 Metern Arbeitshöhe und der maximalen Reichweite von 9 Metern kann der Arbeitskorb mit 200 kg belastet werden.

Der DLX15 kommt mit einer völlig neuentwickelten Steuerung auf den Markt. Alle Bedienfunktionen wurden so einfach wie möglich gestaltet, um dem Bediener seine Arbeit in der Höhe so leicht wie möglich zu machen. Wir sind der Meinung, dass hohe Qualität, Stabilität und einfache Bauweise wichtige Merkmale von einem derartigen Arbeitsgerät sind. Daher wurde sowohl in der Entwurfsphase als auch bei der Konstruktion großer Wert auf die Bedienungs- und Wartungsfreundlichkeit sowie auf höchste Sicherheit für den Bediener gelegt.

Änderungen in Konstruktion und Ausstattung sind vorbehalten. Die Angaben in diesem Prospekt sind als annähernd zu betrachten. Die Abbildungen können auch Sonderausstattungen enthalten, die nicht zum serienmäßigen Lieferumfang gehören.

Modell DLX15

Technische Daten



Standard Modell	DLX15
Kapazität:	
Max. Arbeitshöhe A	15,0 m
Max. Reichweite D	9,0 m
Max. Korblast	200 kg
Drehbereich	kont. 360°
Länge Korbarm	1,5 m
Transportmessungen:	
Länge L	6300 mm
Höhe H	2120/1980 mm*
Max. Breite B	1,65 m*
Gesamtgewicht standard	1900 kg

*Abnehmbare Fußplatten

STANDARD-AUSSTATTUNG:

- Korbarm (Jib) beweglich
- 1300 mm drehbarer Aluminiumkorb
- 24V Batterieantrieb
- Hydraulische Stützbeine
- Hydraulischer Fahrantrieb
- Fehlerstrom-Schutzschalter 30 mA
- Betriebsstundenzähler
- Proportionalsteuerung
- Anschluss im Korb für 230V

SONDER-AUSSTATTUNG:

- Anschluss im Korb für Luft oder Wasser*
- 3,0 kW Generator (Benzin)*
- Automatische Stützbeinnivellierung
- Sonderfarbe
- Gelbe Rundum-Warnleuchte
- Gelbe Warnleuchten auf Stützbeine
- Bio-Hydrauliköl

*Gewichtszunahme

Zentrale BRD:

Rothlehner Arbeitsbühnen GmbH
 D-84323 Massing, Mühlenweg 1
 Telefon 00 49 (0) 87 24 / 96 01-0
 Telefax 00 49 (0) 87 24 / 96 01-12
 Niederlassungen in der ganzen BRD
 Internet: www.rothlehner.de
 E-Mail: info@rothlehner.de

Betriebsstätte Österreich:

Rothlehner Arbeitsbühnen GmbH
 A-8055 Graz-Neuseiersberg, Feldweg 3
 Telefon 00 43 (0) 3 16 / 29 73 63
 Telefax 00 43 (0) 3 16 / 29 10 45
 Mobil 00 43 (0) 6 64 / 3 36 40 30
 Internet: www.rothlehner.at
 E-Mail: sb@rothlehner.at

Denka-Lift DK290402
 Angaben freibleibend.
 Änderungen vorbehalten.

